

回 覧

令和4年11月吉日

高田地区の皆様へ

若宮八幡社 宮 司 廣瀬 詔子
宮総代会会長 田浦 彰

12/20 37..

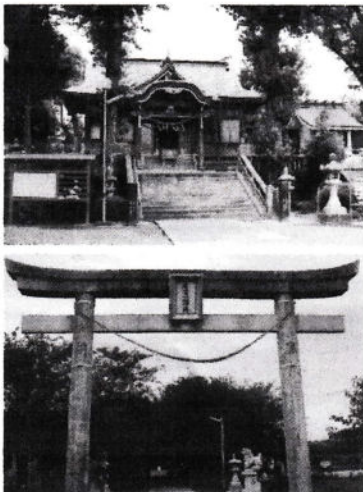
伊勢神宮の御神札（神宮大麻）の頒布 並びに新年の御祓いについて

錦秋の候、益々ご清栄のこととお喜び申し上げます。氏子の皆さまにおかれましては、若宮八幡社の護持運営において、日頃より何かとご配慮並びにご理解を賜り深く感謝申し上げます。

さて、新年を迎えるにあたり新しい御神札を受けることは、家に神様の新しい力をお迎えするという事です。疫病の流行など心休まらぬことが続きますが、向こう1年間の「無病息災」「家内安全・繁栄」、そしてなお一層のご加護を戴くために、新しい御神札を受けて平穩無事な日々を送りましょう。

つきましては、各地区の宮総代が「御神札頒布」及び、「自宅での新年の御祓いの希望調査」を致しますので、宜しくお願い致します。

なお、昨年同様新型コロナウイルス感染防止対策のため、例年との変更点を記しますので、2枚目を熟読の上、各申込みをなさいますようお願い致します。
新しい年が皆様にとって良い年でありますようお願い申し上げます。



問い合わせ先

若宮八幡社

TEL 097 (527) 4603

FAX 050 (3588) 0750

e-mail takatanowakamiyasama@gmail.com

宮総代会長 田浦 彰

TEL 097 (521) 1900

1、神宮大麻について

しょうたいま 小大麻 (高 24.5cm×幅 6.8cm×厚 0.2cm)	<u>1,000円</u> (令和2年5月改訂)	1/3
ちゅうたいま 中大麻 (高 25cm×幅 7.5cm×厚 0.5cm)	<u>1,400円</u> (令和2年5月改訂)	
だいたいま 大大麻 (高 30.5cm×幅 10.5cm×厚 0.9cm)	<u>2,000円</u>	

宮総代が各戸を訪ねる機会を減らすため、神宮大麻の申込みは回覧板の申込書への記入で承ります。申込者への頒布は各地区の宮総代が行ないます。なお、若宮八幡社の授与所でも頒布しております。

2、各家庭の新年のお祓い

神職が申込みのあった各自宅を訪れ、「新年家祈禱」を執り行う従来の形に加え、さらに2つの祈禱の形を提案いたします。以下の3つの中より、ご家庭の事情に合った形をお選びください。

① 従来どおり、神職が申込みのあった各自宅を訪れ「新年家祈禱」を執り行う

*神職はマスク着用のまま祝詞を奏上します。1軒につき10分程度滞在します。

② 申込者が社頭（若宮八幡社 拝殿）に参詣し、「新年家祈禱」の祈願を受ける

*元旦は0時～17時まで予約なしでいつでも受け付けます。1/2以降については、若宮八幡社まで電話予約をしてください。なお、従来拝殿で行なっていた「家内安全祈願」も例年通り実施します。したがって、希望に応じて

- 1、「家内安全祈願」のみ
- 2、「新年家祈禱」のみ
- 3、「家内安全祈願」「新年家祈禱」の両方 の祈願を実施します。

③ あらかじめ「新年家祈禱」の祈願を執り行ったお札を、郵送にて自宅で受け取る

*12/20までに代表者氏名（ふりがなをお願いします）と住所を明記し、若宮八幡社までFAXかメールで直接お申し込みください。祈願後、自宅へ郵送します。

①②③いずれも従来どおり初穂料2,000円をお納めいただき、祈禱後は「若宮八幡社の御神札」「令和4年版暦」「竈神様の祈禱符」を授与いたします。

授与所の開設期間について

例年、元日の0時～2時・8時～15時の間、「授与所」は大変混雑します。可能な方はなるべくその時間を避けてお参りください。

なお、分散を目的として12/29～1/5の間は毎日授与所を開設し、新年の御神札や御守を頒布しておりますので、御都合に合わせてお参りください。時間は以下の通りです。

12/29～12/31	8時～12時
1/1	0時～17時
1/2～1/5	8時～17時

神宮大麻・新年家祈禱（自宅訪問）申込書 【 . . . 】 班

神宮大麻をご希望の方は、氏名と必要な神宮大麻の数を記入してください。また、自宅での新年家祈禱を希望される場合は○をご記入ください。

氏名	神宮大麻			新年家祈禱 (自宅訪問) 希望者
	小大麻 1000円	中大麻 1400円	大大麻 2000円	
(例) △△ △△		1		○

氏名	神宮大麻			新年家祈禱 (自宅訪問) 希望者
	小大麻 1000円	中大麻 1400円	大大麻 2000円	

新年家祈禱（自宅訪問による祈禱）日程			
1月	3日（火）	8時30分～	関門
1月	4日（水）	8時30分～	堂園
1月	5日（木）	8時30分～	板屋、横小路
		8時30分～	天神
		10時30分～	岩丸
1月	6日（金）	8時30分～	亀甲
1月	7日（土）	8時30分～	下徳丸
		9時00分～	上徳丸
1月	8日（日）	8時00分～	南
1月	9日（月）	8時30分～	鶴瀬
1月	10日（火）	8時30分～	常行東

例年希望者のある班を日程に入れておりますので、上記日程に入っていない班もあります。ご希望のお宅にはもちろんお伺いしますので、お宮まで直接ご連絡下さい。

*** 記入が終わった申込用紙は班長に戻し、班長は希望者がいなくても 宮総代()に渡してください。*** 3/3